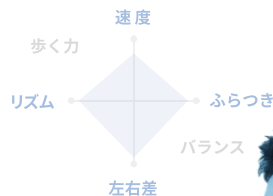


トルト



動画を「撮る」だけで伝わる、 提案の質が伝わる

CareWiz トルトは、スマホで歩行動画を「撮る」だけで、簡単歩行分析し、理学療法士の知見を基に開発されたAIが現場のアセスメントを支援します。

ベテラン理学療法士の知見を基に開発されたAIが、 利用者の歩容や転倒リスクの評価を支援

2分
で
解析



誰でも簡単スマホ1つで
測定が可能

分かりやすい解析結果で
利用者の意識変容や
行動変容が促される

ケアマネジャーの方が
歩行分析を希望 **81%**

「担当する利用者に対し、CareWiz トルトで
歩行分析をしてもらいたいと思いますか？」

※ 独自調査(n=98)

操作はスマホで5mの歩行の動画を「撮って」アップロードするだけ。
2分後にはAIが解析結果を分かりやすいコミュニケーションシートにして教えてくれます。

1ヶ月間無料トライアル実施中!

続々のご利用者の声が届いています

株式会社 未来図Labo デイサービス未来図



ケアコチで運動効果が見える化されることで、新規利用者の増加や利用者の意欲・満足度向上へ

歩行補助具の提案や地域ケア会議など職種連携においても重要なツールになっています。



社会福祉法人正吉福祉会 杜の風・上原 特別養護老人ホーム正吉苑



導入後3カ月で
7割の利用者の歩行動作が改善

撮るだけでケア効果が数値化。
スタッフのモチベーション向上も。



株式会社アズパートナーズ



動画を「撮る」ことで
正確かつ効率的な申し送りを実践

日々の撮影が人生の記録にもなるケアコチで入居者とスタッフみんなが「HAPPY」に

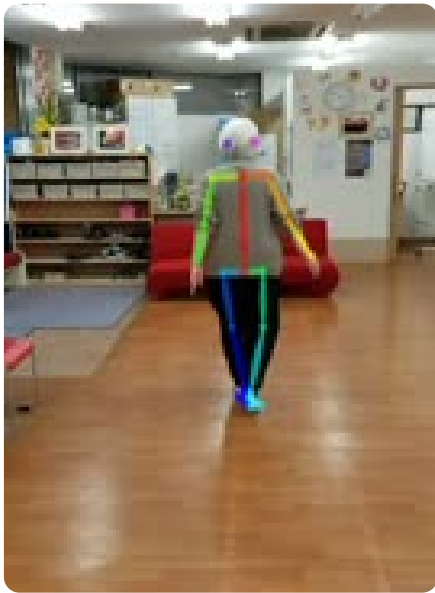




歩行分析結果

※歩行分析はあくまでも目安であり、ご利用者の状態を断定するものではありません。

2022/03/03 計測



Aさん

今回の点数 **17**点

今回の注目ポイント

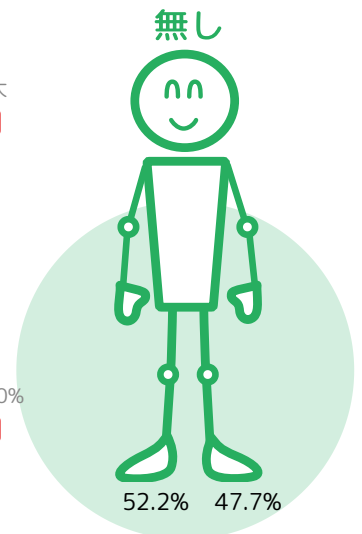
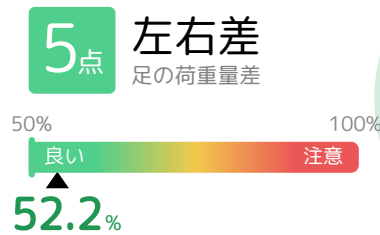
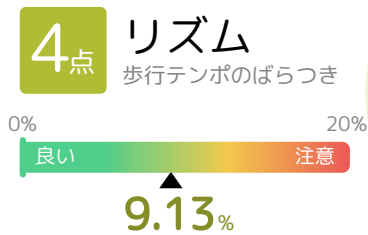
ふらつき（横ゆれ）が少なく、左右へのバランスが取れた歩き方ができていることです。

総合コメント

ホコ点が17点と少し注意が必要な歩行状態です。
屋外での転倒に十分注意が必要です。

歩く力

バランス



改善ポイント

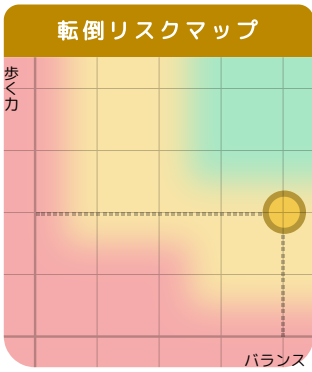
速度の数値です。

屋外を歩くときは転倒に注意が必要です。

歩行に必要な下肢筋力を強化しましょう。

おすすめは、 **A 膝伸ばし運動** **B 立ち上がり運動** です。

ご家族以外に、ご利用中の介護サービスの方にも共有して必要に応じてアドバイスをお願いいたします。



今回の合計
ホコ点 17 /20

20点満点で歩行の全体的な状態を表す。
 18点以上で高い歩行能力を持っている状態。



速度

5mを何秒で歩けるかを表す。
 秒数が短いほど良く、3.85秒より速いと良い歩行状態。

今回 3 **6.1** 秒/5m

5秒以上
 横断歩道を渡りきるの難しい速度。
 屋外での転倒に注意が必要。

12.5秒以上
 筋力低下している状態。
 屋内でも転倒に注意が必要。

リズム

歩行のテンポのばらつきを表す。
 値が低いほどリズムの良い歩行状態。5%未満で安定した歩行状態。

今回 4 ばらつき度 **9.13** %

ばらつき度 9.5%以上
 歩行時のつまづきに注意が必要。

ばらつき度 20%以上
 常に転倒に注意が必要。

ふらつき

頭と体の左右への揺れの大きさを表す。
 大・中・小・なしの4段階。ふらつきなしまたは小がバランスの取れた歩行状態。

今回 5 頭部ふらつき **無し**

中
 頭もしくは体にふらつきがあり、方向転換や屋外を歩くと転倒に注意が必要。

大
 頭が左右に大きくふらつき、屋内でも転倒に注意が必要。

左右差

左右の足で支える時間の割合を表す。
 左右とも50%に近いほど良い歩行状態。

今回 5 右 **52.2** % : 左 **47.7** %

どちらかの足が35%未満
 その足でうまく体を支えられていない状態。痛みを抱えている可能性もあり注意が必要。